

Электронная версия

ГОСТ 2.314—68

М Е Ж Г О С У Д А Р С Т В Е Н Н Ы Й   С Т А Н Д А Р Т

---

**ЕДИНАЯ СИСТЕМА КОНСТРУКТОРСКОЙ ДОКУМЕНТАЦИИ**

**УКАЗАНИЯ НА ЧЕРТЕЖАХ  
О МАРКИРОВАНИИ  
И КЛЕЙМЕНИИ ИЗДЕЛИЙ**

Издание официальное

БЗ 8—99

ИПК ИЗДАТЕЛЬСТВО СТАНДАРТОВ  
Москва

Единая система конструкторской документации  
**УКАЗАНИЯ НА ЧЕРТЕЖАХ  
 О МАРКИРОВАНИИ И КЛЕЙМЕНИИ ИЗДЕЛИЙ**

Unified system for design documentation.  
 Instructions for marking and stamping articles

ГОСТ  
**2.314—68\***

Взамен  
 ГОСТ 5292—60  
 в части п. 6

Утвержден Комитетом стандартов, мер и измерительных приборов при Совете Министров СССР в декабре 1967 г. Срок введения установлен

с 01.01.71

1. Настоящий стандарт устанавливает правила нанесения на чертежи указаний о маркировании и клеймении изделий всех отраслей промышленности.

Стандарт полностью соответствует СТ СЭВ 648—77.

**(Измененная редакция, Изм. № 2).**

2. Указания о маркировании и клеймении помещают в технических требованиях чертежа и начинают словами: «Маркировать...» или «Клеймить...».

Указания о клеймении на чертежах помещают только в тех случаях, когда необходимо предусмотреть на изделии определенное место клеймения, размеры и способ нанесения клейма.

3. Место нанесения маркировки или клейма на изображении изделия отмечают точкой и соединяют ее линией-выноской со знаками маркирования или клеймения, которые располагают вне изображения. Знак маркирования — окружность диаметром 10 ... 15 мм (черт. 1), знак клеймения — равносторонний треугольник высотой 10 ... 15 мм (черт. 2).

Внутри знака помещают номер соответствующего пункта технических требований, в котором приведены указания о маркировании и клеймении.

Знаки маркирования и клеймения выполняют сплошными основными линиями.

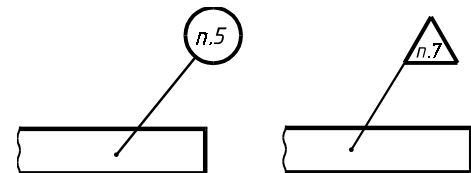
4. Если маркированию или клеймению подлежат определенные части изделий (головка болта, торец вала и т. п.), то знаки маркирования или клеймения на чертеж не наносят, а место нанесения маркировки или клейма указывают в технических требованиях.

5. Если указания о маркировании и клеймении помещают в технических условиях на изделие, то на чертеже изделия делают следующую запись: «Маркировать по ТУ...».

6. Если маркировка и клеймо необходимы, но нанесение их на изделие нецелесообразно или невозможно по конструктивным соображениям, то в технических требованиях помещают соответствующее указание, например: «Маркировать... на бирке» или «Клеймить... на бирке».

7. При необходимости ограничить участок поверхности для нанесения маркировки или клейма наносят сплошной тонкой линией границы участка и указывают его размеры (черт. 3) или изображают маркировку, или клеймо, наносимые на изделие.

**(Измененная редакция, Изм. № 1).**



Черт. 1

Черт. 2

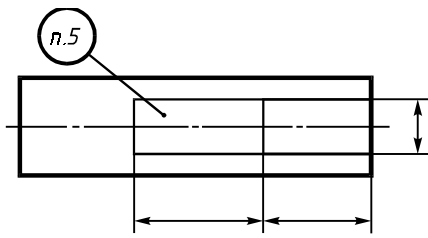
Издание официальное

★

Перепечатка воспрещена

\* Издание (март 2000 г.) с Изменениями № 1, 2,  
 утвержденными в октябре 1969 г., августе 1980 г. (ИУС 11—69, 10—80)

© ИПК Издательство стандартов, 2000



Черт. 3

(Измененная редакция, Изм. № 1).

8. Указания о маркировании и клеймении должны определять:

- а) содержание маркировки и клейма;
- б) место нанесения;
- в) способ нанесения (при необходимости);
- г) размер шрифта (при необходимости).

9. С целью сокращения объема надписей на чертеже допускается указания о содержании и способе нанесения маркировки или клейма приводить буквенными обозначениями, установленными приложением 1 к настоящему стандарту.

*ПРИЛОЖЕНИЕ 1*  
*Рекомендуемое*

**ОБОЗНАЧЕНИЯ СОДЕРЖАНИЯ И СПОСОБОВ НАНЕСЕНИЯ МАРКИРОВКИ И КЛЕЙМ**

1. Содержание маркировки указывают буквенными обозначениями, приведенными в табл. 1.

Т а б л и ц а 1

Содержание маркировки	Обозначение
Товарный знак, наименование предприятия-изготовителя	Т
Индекс изделия	Ш
Обозначение изделия по основному конструкторскому документу	Ч
Заводской номер изделия*	Н
Марка материала	М
Номер плавки, порядковый номер в плавке	П
Технические данные	Х
Группа селективности	С
Знаки полярности, направления вращения, направления потока среды и др. данные, необходимые для монтажа	З
Дата изготовления	Д
Цена изделия	Ц

\* Под номером изделия понимается также номер партии или серии.

2. Содержание клейма указывают буквенными обозначениями, приведенными в табл. 2.

Т а б л и ц а 2

Содержание клейма	Обозначение
Испытания (контроль): механические, гидравлические, пневматические, электрические, на твердость и др.	И
Окончательная приемка	К

3. Способы нанесения маркировки или клейма указывают буквенными обозначениями, приведенными в табл. 3.

Т а б л и ц а 3

Способ нанесения маркировки или клейма	Обозначение	Способ нанесения маркировки или клейма	Обозначение
Ударный	у	Краской	к
Гравированием	г	Литьем или давлением (прессованием, штамповкой и т. п.)	л
Травлением	т		

**П р и м е ч а н и е.** Если маркировка или клеймо могут быть нанесены любым способом, то способ нанесения не указывают.

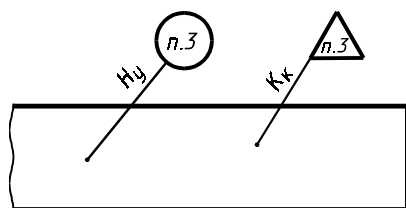
С. 3 ГОСТ 2.314—68

4. Обозначения и способы нанесения маркировки и клейма указывают на наклонном участке линии-выноски.

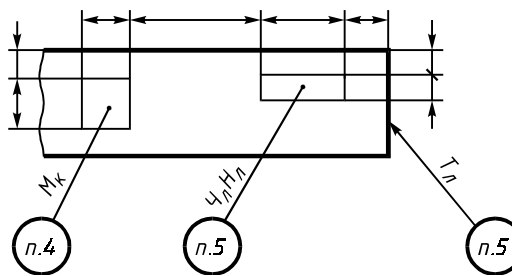
**ПРИМЕР НАНЕСЕНИЯ** на чертеже обозначений заводского номера изделия ударным способом и клейма окончательной приемки краской при наличии в технических условиях на изделие всех данных о маркировании и клеймении приведен на черт. 1.

При этом в технических требованиях чертежа делают запись по типу: «3. Маркировать и клеймить по ТУ...».

**ПРИМЕР НАНЕСЕНИЯ** на чертеже обозначений марки материала — краской, обозначения изделия, заводского номера его и товарного знака — литейным способом, при необходимости указания на чертеже отсутствующих в технических условиях данных о месте, способе нанесения и шрифте маркировки, приведен на черт. 2.



Черт. 1



Черт. 2

При этом в технических требованиях чертежа делают запись по типу:

- а) если маркировки выполняются разным шрифтом, — «4. Маркировать по ТУ... шрифтом... ГОСТ...».
  - 5. Маркировать по ТУ..., Чл — шрифтом... ГОСТ... Нл — шрифтом... ГОСТ...».
  - «6. Маркировать по ТУ... шрифтом... ГОСТ...»;
  - б) если маркировки выполняются одним шрифтом, — «4. Маркировать по ТУ... шрифтом... ГОСТ...».
- (Введено дополнительно, Изм. № 1).**

ПРИЛОЖЕНИЕ 2

ТЕРМИНЫ И ОПРЕДЕЛЕНИЯ

**Маркирование** — нанесение на изделие знаков, характеризующих это изделие.

**Маркировка** — совокупность знаков, характеризующих изделие, например: обозначение, шифр, номер партии (серии), порядковый номер, дата изготовления, товарный знак предприятия-изготовителя, марка материала, группа селективности, монтажные или транспортные знаки и т. п.

**Клеймение** — нанесение на изделие знаков, удостоверяющих его качество.

**Клеймо** — знак, удостоверяющий качество изделия.

Редактор *Р. Г. Говердовская*  
 Технический редактор *Л. А. Кузнецова*  
 Корректор *Е. Ю. Митрофанова*  
 Компьютерная верстка *Т. Ф. Кузнецовой*

Изд. лиц. № 021007 от 10.08.95. Сдано в набор 03.04.2000. Подписано в печать 29.05.2000. Усл. печ. л. 0,47. Уч.-изд. л. 0,50. Тираж 752 экз. С/Д 5805. Зак. 534.

ИПК Издательство стандартов, 107076, Москва, Колодезный пер., 14.  
 Набрано в Калужской типографии стандартов на ПЭВМ.  
 Калужская типография стандартов, 248021, Калуга, ул. Московская, 256.  
 ПЛР № 040138